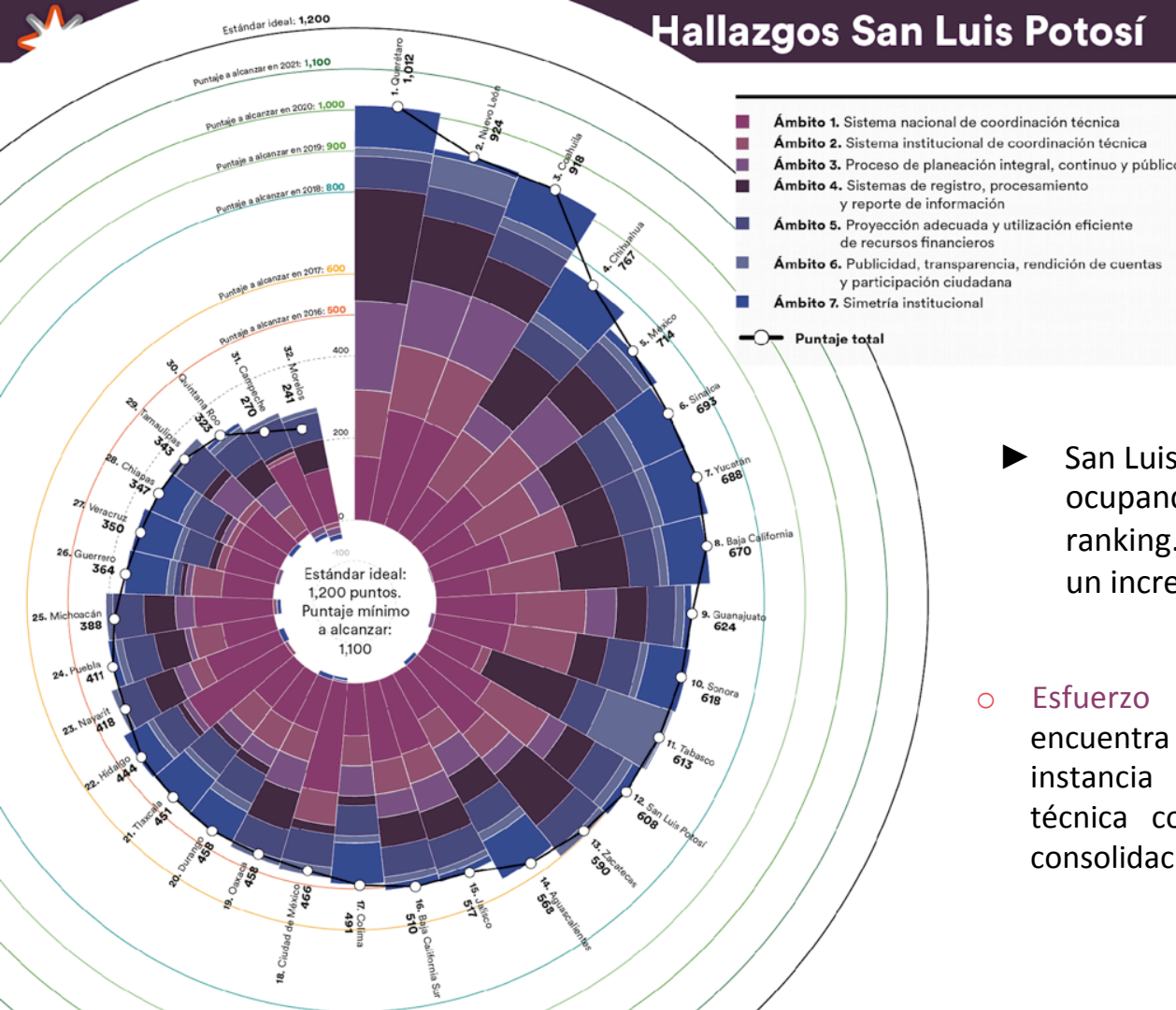




Hallazgos desde lo local 2021

Seguimiento y evaluación
del sistema de justicia penal en San Luis Potosí

Hallazgos San Luis Potosí



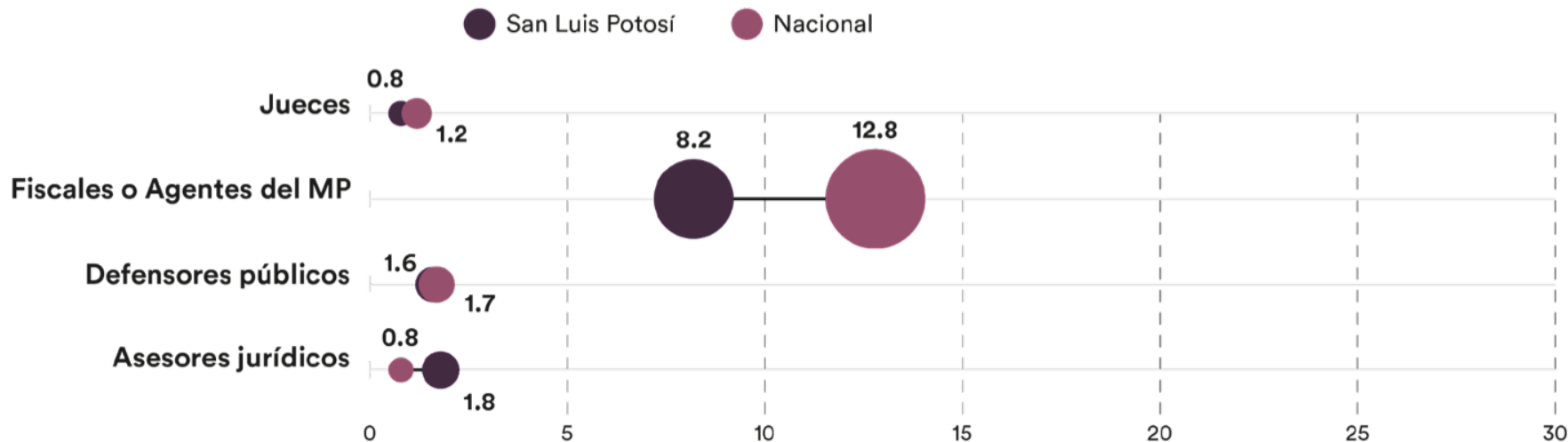
Ranking de la consolidación 2021

- ▶ San Luis Potosí obtuvo un puntaje de 608, ocupando la décima segunda posición del ranking. Con respecto al año anterior, implicó un incremento de 23%.
- **Esfuerzo Interinstitucional:** San Luis Potosí se encuentra frente a la necesidad de instalar una instancia que realice labores de coordinación técnica con las facultades pertinentes para la consolidación del SJP.



¿Cuál es la capacidad instalada?: Personal

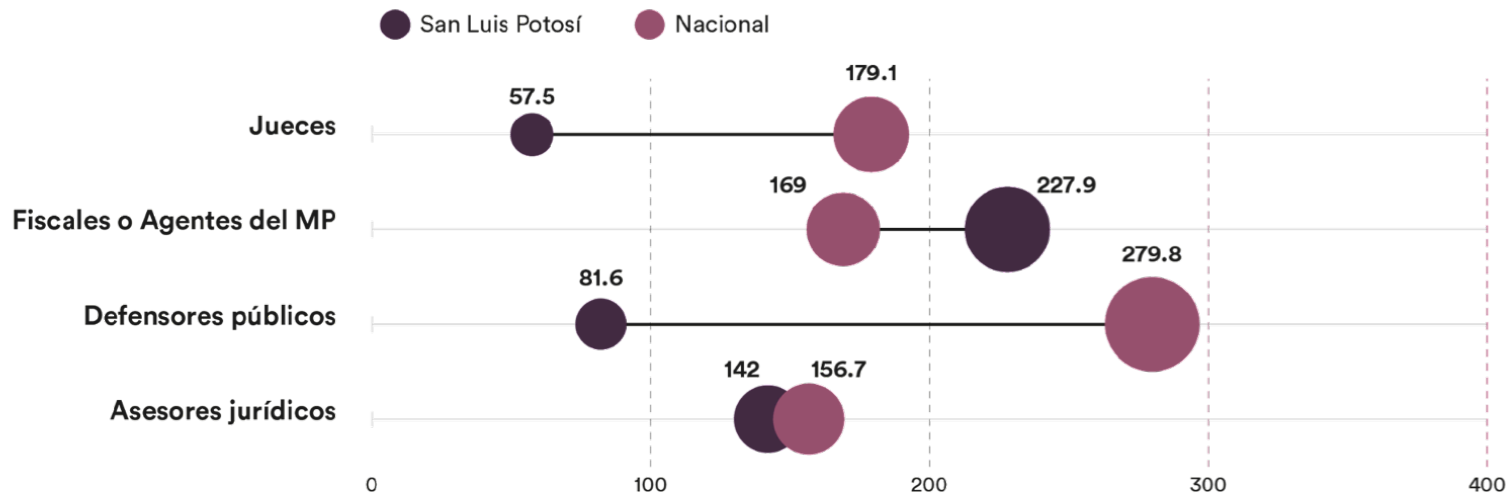
Tasa por cada 100 mil habitantes en el SJP. SLP vs. Nacional





¿Cuál es la capacidad instalada?: Carga de trabajo

Carga de trabajo en el SJPA. San Luis Potosí vs. Nacional



228 carpetas de investigación por fiscal o ministerio público

82 personas representadas por defensor público en procesos penales

142 personas representadas por asesores de víctimas

58 causas penales por jueces

Fuente: Elaboración propia con base en datos obtenidos a través de solicitud de acceso a la información.



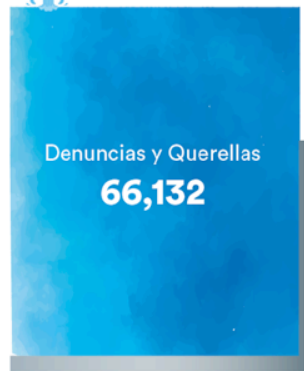
Asignación presupuestal para el sector

Variaciones presupuestales en términos reales 2020-2021

Entidad	Variación porcentual (Δ) 2020 - 2021					Δ 2020 - 2021
	Δ SSP	Δ FGE	Δ Defensoría	Δ CEEAV	Δ Poder Judicial	
Nacional	0%	3.04%	-12.68%	-5.62%	9.10%	3.22%
San Luis Potosí	-2%	15.45%	0.19%	4.40%	-1.66%	1.64%

Fuente: Elaboración propia con base en datos proporcionados a través de solicitudes de acceso a la información.

Tubería procesal penal San Luis Potosí 2021



Carpetas de investigación iniciadas

51,070
(77%)



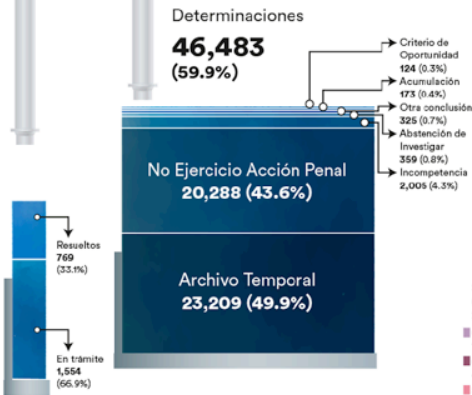
En proceso de investigación (Previo a la vinculación a proceso)

28,162
(36.3%)



Fuente: Modelo de Evaluación y Seguimiento de la Consolidación del Sistema de Justicia Penal, Segob. <https://mes.segob.gob.mx/>
Período: Investigaciones iniciadas en enero de 2021 a diciembre 2021.

Nota aclaratoria: La información reportada por el MES incluye carpetas en trámite de investigación con rezago, para ello, se obtuvo la información adicional de carpetas en trámite para años previos a 2021, del Círculo Nacional de Procuración de Justicia.
Notas técnicas: La variable "Procedimientos derivados de carpetas de investigación" resultan de la sumatoria de Derivados, Determinaciones, Sobreseimientos por Juez de Control, Vinculaciones a Proceso y en Proceso de Investigación.



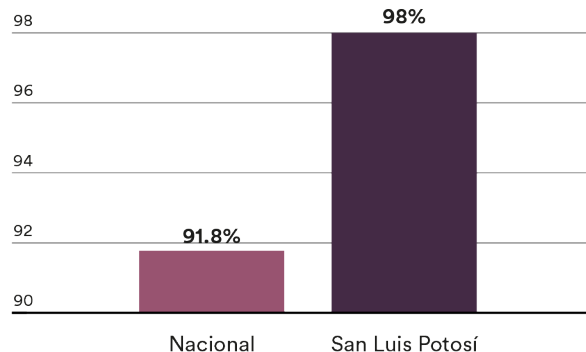
¿Qué pasa con los casos conocidos por las autoridades en San Luis Potosí?



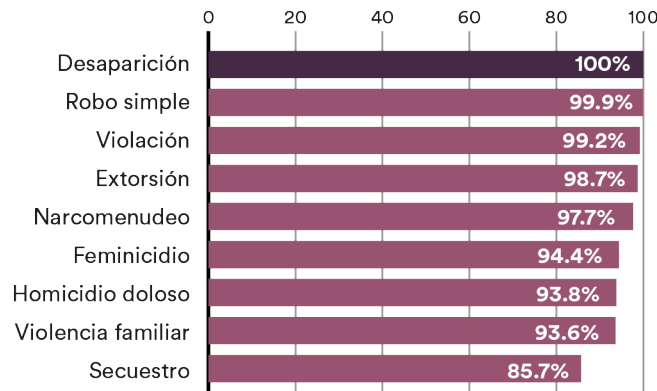
Impunidad 2021

Impunidad en delitos específicos	San Luis Potosí (Nacional)	Posición (menor a mayor impunidad)
Homicidio doloso	93.8% (96.9%)	7º / 22
Feminicidio	94.4% (88.1%)	14º / 22
Extorsión	98.7% (98.2%)	8º / 22
Secuestro	85.7% (82.4%)	7º / 22
Violación	99.2% (96.4%)	16º / 21
Violencia familiar	93.6% (97.1%)	8º / 21
Narcomenudeo	97.7% (95.7%)	15º / 21
Robo simple	99.9% (97%)	16º / 20
Desaparición	100% (98.9%)	12º / 16

Índice de Impunidad Estatal 2021



Índice de Impunidad Estatal por tipo de delito en San Luis Potosí



Fuente: Elaboración propia con base en el Modelo de Evaluación y Seguimiento de la Consolidación del Sistema de Justicia Penal, Segob, 2021.



Recomendaciones

Fiscalía General del Estado de San Luis Potosí:

- Desarrollar un Plan Estratégico que contenga las principales líneas sobre la planeación de la persecución penal, los recursos por asignar y las metas asociadas al Plan de Persecución Penal.

Poder Judicial del Estado de San Luis Potosí:

- Generar un sistema de registro de información estadística ordenada por distrito judicial, causa penal y persona imputada que permita conocer el estatus que guarda cada proceso penal.

Defensoría Pública del Estado de San Luis Potosí:

- Establecer un sistema de registro de información que permita la interconexión, digitalización de información y actualizaciones interinstitucionales.

Comisión Ejecutiva de Atención a Víctimas:

- Implementar un modelo de gestión a partir del cual sea posible optimizar la atención y representación jurídica a víctimas.



Hallazgos desde lo local 2021

Seguimiento y evaluación
del sistema de justicia penal en San Luis Potosí